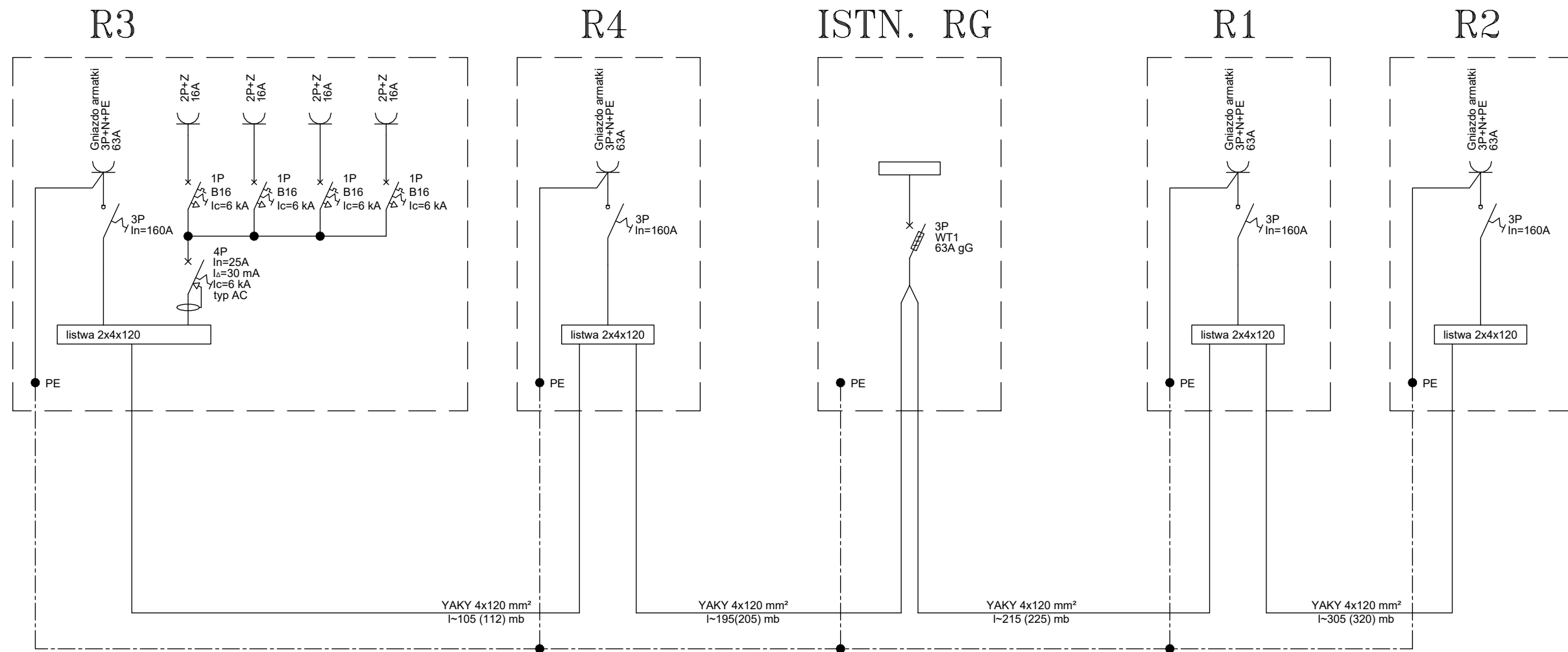


Schemat zasilania armatki śniegowej



AJAKA PRACOWNIA PROJEKTOWA I REALIZACJI INWESTYCJI 15-113 Białystok ul. Gen. Władysława Andersa 38 lok. 308 JANUSZ KARSKI tel/fax. (085) 675-20-20	
SANITARKA SANITARKA KATARZYNA CITKO Białystok, ul. Świętojańska 8/6, tel. 665-491-543	
NAZWA OBIEKTU ADRES <i>Doziemna inst. elektryczna oraz ośw. terenu Białystoku, ul. W. Wysockiego dz. nr. 20; 21/2 obręb 13</i>	
PRZEDMIOT RYS.: <i>Schemat zasilania armatki śniegowej</i>	DATA <i>05.2018</i>
PROJEKTANT SPEC. NR UPR. <i>inż. Janusz Karcki BL-424/74</i>	SKALA
PROJEKTANT SPEC. NR UPR.	NR RYS. <i>2</i>
<small>DOKUMENTACJA CHRONIONA PRAWEM AUTORSKIM - zgodnie z Ustawą o prawie autorskim i prawach pokrewnych (Dz.U.R.P. Nr 24, poz. 63, z dnia 13-go 1994 r.); POWIĘLANIE FRAGMENTÓW LUB CAŁOŚCI, BEZ ZGODY AUTORÓW PROJEKTU, W Z B R O N I O N E. Dokumentacja opracowana w Pracowni Projektowej i Realizacji Inwestycji AJAKA przy użyciu programu AutoCAD 2004 LT, nr licencji 341-50855824</small>	